

Luzern entdecken

14 Spaziergänge des Quartiersvereins Reussbühl

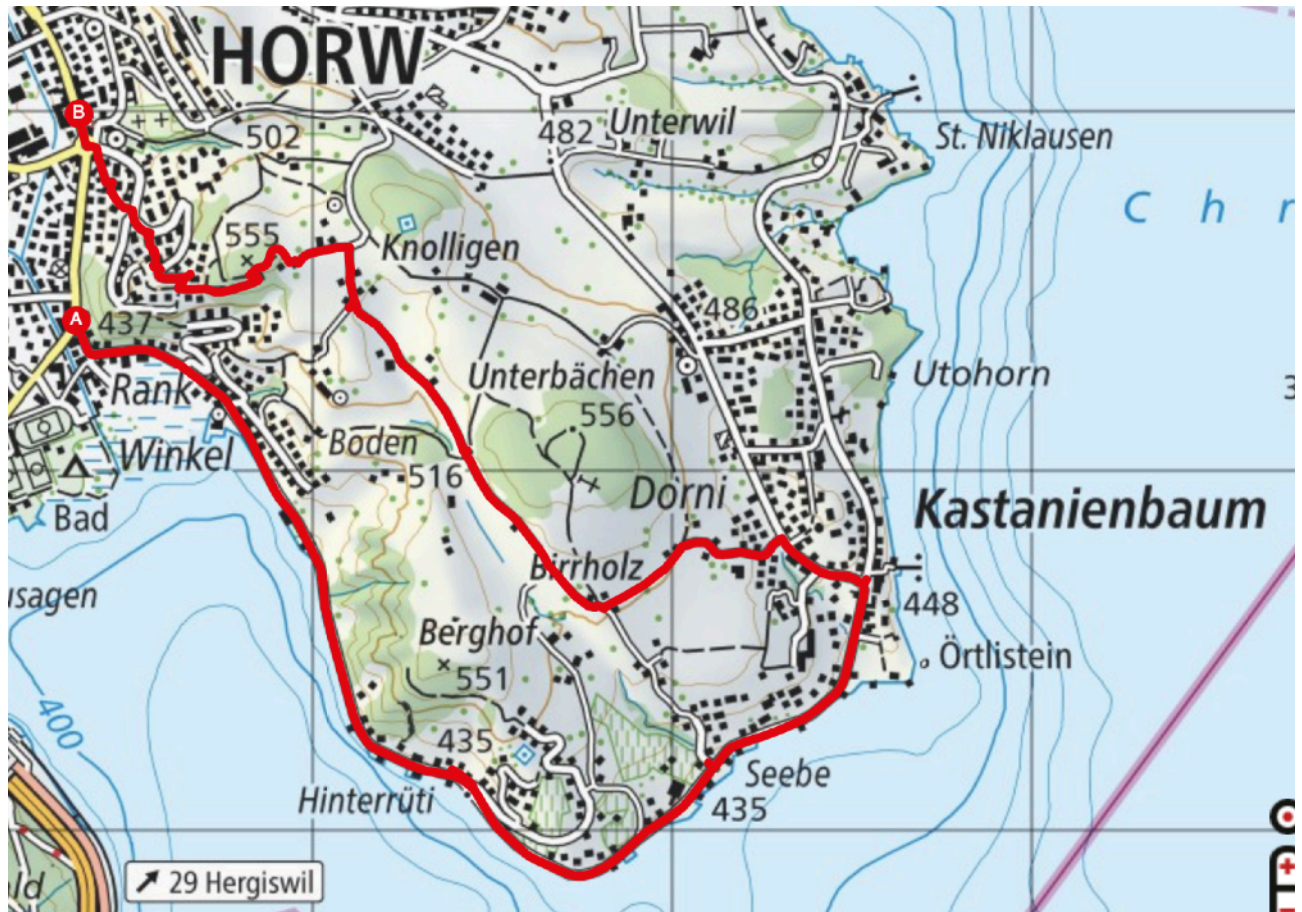
Für Einheimische, **NeuzuzügerInnen**, Migranten und geflüchtete Menschen

Ziele der Spaziergänge:	I.) Kennenlernen von Luzern und seiner näheren Umgebung II.) Austausch unter TeilnehmerInnen III) Möglichst geringe Kosten; höchstens ÖV
--------------------------------	--

Spaziergang: Horwer Halbinsel b Horwer Halbinsel>Hügel bei Längacher

Wann?	
Treff Wo?	Bahnhofplatz-Rundbogen
Spaziergang Wohin?	Bus 20>Stopp Rank (gegen Ende Horw)>Horwer Halbinsel bis Hotel Kastanienbaum>retour
Dauer	ca. 1h30m bis 2h (ohne Pausen); geradeaus, hinauf, hinunter
Ausrüstung:	geeignete Schuhe, Sack/Tasche für ... Wasser?/Schirm?
Leitung	
Ausschreibung:	Google>QV Reussbühl Veranstaltungen>Spaziergänge rund um Luzern
Fotos:	
Fragen:	werner.haas2@me.com (Bitte deutsche Buchstaben!)
Anmeldung:	Die TeilnehmerInnen müssen sich bis 24h vorher anmelden. mit Name, Vorname, Adresse (Ort, Strasse), Handynummer, eMail-Adresse und Busabo Zone 10 ja/nein. (Deutsche Buchstaben!)
Durchführung:	Sie ist vom Wetter abhängig . Wir gehen, wenn immer möglich! ☺ (Leitung entscheidet über die Durchführung)

Bei **Nicht-Durchführung**, **Benachrichtigung** aller Angemeldeten **bis 13.00h per eMail**.



Karte: Schweiz Mobil